

BARGE MULTIMEDIA FESTIVAL

Venerdì 21/06/2013

Programma Proiezioni

"NEL SEGNO DELLA CROCE"

di [Franco TOSO](#)



Migliaia di pellegrini di bianco vestiti accorrono da ogni parte dell'altopiano etiopico per assistere alle celebrazioni dell'epifania copta, il Timkat, che celebra la nascita del Signore.

La musica dei tamburi e delle sistre assieme ai canti e i balli dei sacerdoti e della gente trascinano in un'atmosfera di pace ed armonia.

E'una delle forme del cristianesimo antico dei Copti che, nella roccia nella regione del Tigrai, hanno scavato oltre 250 chiese rupestri ricche di affreschi e pitture.

"GIORGIO CASALI"

di [Francesco LOPERGOLO](#)



"C'è stato un grande fotografo che visse in Italia alla metà del XX secolo e creò la "storia per immagini" dell'architettura italiana di allora.

Si chiamava Casali" (*Lisa Licitra Ponti*)

"ISLANDA - LA TERRA DEI GHIACCI"

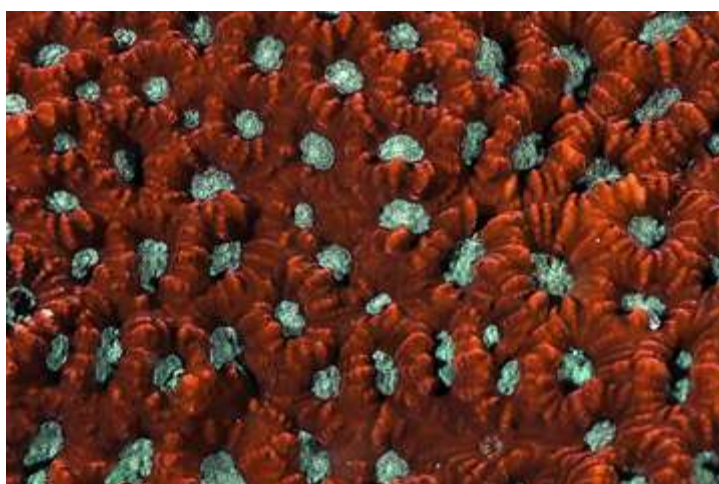
di [Fulvio BELTRANDO](#)



Tra campi di lava e iceberg, tra nere rocce vulcaniche e venti impetuosi tra geysers e cascate, tra rocce basaltiche e oceano Atlantico è la bellezza dell'Islanda.

"imMaginaRE"

di [Roberto TIBALDI](#)



Immergiti nella musica e vedrai il mare con gli occhi dell'anima.
Immagini di *Andrea Pivari*, multivisione di [Roberto Tibaldi](#).

"IL NORD CHE SVANISCE"

di [Roberto VALENTI](#)



I cambiamenti climatici in atto ed il surriscaldamento globale - Global Warming - che sta interessando in particolare il Nord del pianeta, vengono in parte influenzati dall'Uomo e dalle sue attività? Quali nuove opportunità di sfruttamento delle risorse naturali e quali conseguenze per l'ambiente naturale e le comunità umane?

L'Alaska, costantemente monitorata, rappresenta un punto d'osservazione privilegiato che sta suonando un precoce campanello d'allarme per il resto del pianeta.

Una riflessione inquietante che ci accompagna attraverso i paesaggi primigeni e la natura selvaggia dell'ultima frontiera.

Sabato 22/06/2013

Programma

Proiezioni

Spettacoli multimediali presentati sulla facciata del palazzo comunale e della casa adiacente in piazza San Giovanni

"CON GLI OCCHI SUL VISO"

di [Fulvio BELTRANDO](#)



Sarà per la sua forma piramidale che ricorda l'Everest, sarà per la sua natura ed i suoi paesaggi ma il re di pietra da sempre affascina e suscita in chi l'osserva grandi emozioni.

"LA PORTA DEI SOGNI"

di [Francesco LOPERGOLO](#), [Franco TOSO](#) e [Claudio TUTI](#)



"Il viaggio è una specie di porta attraverso la quale si esce dalla realtà come per penetrare in una realtà inesplorata che sembra un sogno"

In una performance di 22 minuti con immagini e suoni gli autori racconteranno luoghi e sensazioni catturate durante i loro viaggi, dal mondo orientale, all'Africa lontana, dalla magia spirituale dell'India, all'intrigante cultura araba.